

# Η' ΕΝΔΟΣΧΟΛΙΚΟ ΜΑΘΗΤΙΚΟ ΣΥΝΕΔΡΙΟ ΓΥΜΝΑΣΙΟ ΠΑΡΑΛΙΜΝΙΟΥ 2019-2020





**ΟΔΟΙΠΟΡΙΚΟ ΣΕ ΚΑΤΕΧΟΜΕΝΑ ΜΝΗΜΕΙΑ ΤΗΣ ΚΥΠΡΟΥ**  
**ΤΜΗΜΑ: Γ'5**





***ΚΥΠΡΟΣ ΜΟΥ ΟΜΟΡΦΗ  
ΠΑΤΡΙΔΑ ΑΓΑΠΗΜΕΝΗ  
ΠΟΥ ΓΙΑ ΤΑ ΜΝΗΜΕΙΑ ΣΟΥ  
ΕΙΣΑΙ ΞΑΚΟΥΣΜΕΝΗ!***



***ΜΝΗΜΕΙΑ ΤΗΣ ΚΑΤΕΧΟΜΕΝΗΣ ΚΥΠΡΟΥ***

Κατεχόμενα Κάστρα

# ΤΟ ΚΑΣΤΡΟ ΤΗΣ ΚΕΡΥΝΕΙΑΣ

Το κάστρο βρίσκεται στο λιμάνι της κατεχόμενης Κερύνειας. Κτίστηκε από τους Ρωμαίους και ανακατασκευάστηκε από τους Βυζαντινούς τον 7<sup>ο</sup> αιώνα μ.Χ. για περισσότερη προστασία του λιμανιού από τις Αραβικές Επιδρομές.

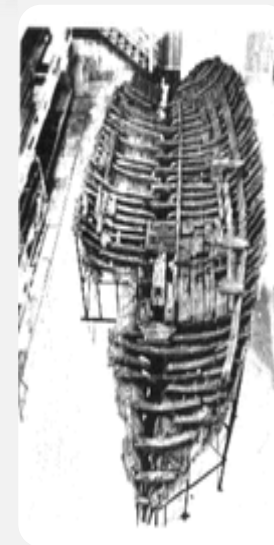


# ΤΟ ΚΑΣΤΡΟ ΤΗΣ ΚΕΡΥΝΕΙΑΣ

ΜΕΓΑΛΕΠΗΒΟΛΟ  
ΚΑΙ  
ΕΠΙΒΛΗΤΙΚΟ  
ΔΕΣΠΟΖΕΙ  
ΣΤΟ  
ΛΙΜΑΝΙ ΤΗΣ ΠΟΛΗΣ



# ΤΟ ΑΡΧΑΙΟ ΚΑΡΑΒΙ ΤΗΣ ΚΕΡΥΝΕΙΑΣ



# ΤΑ ΚΑΣΤΡΑ ΤΟΥ ΠΕΝΤΑΔΑΚΤΥΛΟΥ

*Εκεί που σμίγει ο θρύλος με την ιστορία...*



**ΤΟ ΚΑΣΤΡΟ ΤΟΥ ΑΓΙΟΥ ΙΛΑΡΙΩΝΑ**



**ΤΟ ΒΟΥΦΑΒΕΝΤΟ**



**ΤΟ ΚΑΣΤΡΟ ΤΗΣ ΚΑΝΤΑΡΑΣ**



# ΤΟ ΚΑΣΤΡΟ ΤΟΥ ΑΓΙΟΥ ΙΛΑΡΙΩΝΑ

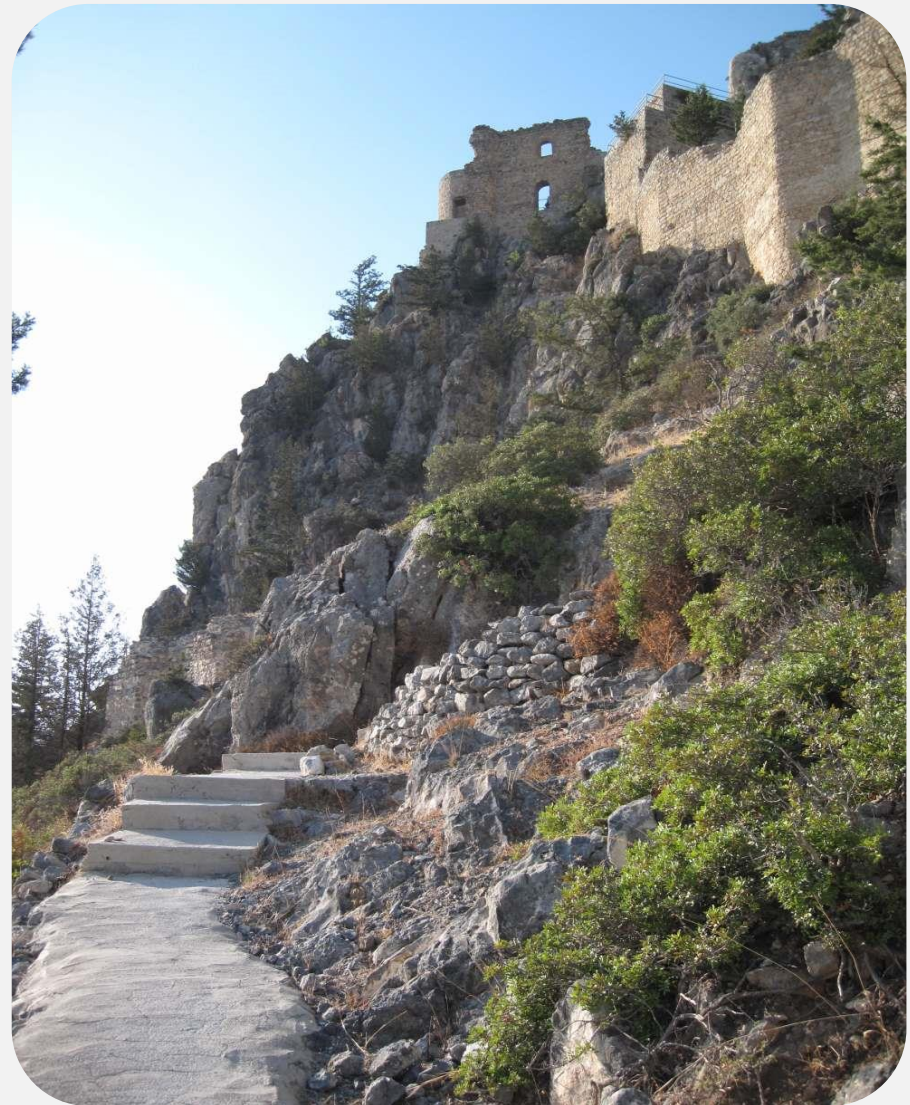
Κατασκευάστηκε από τους Βυζαντινούς τον 11<sup>ο</sup> αιώνα μ.Χ. στην κορυφή του Πενταδακτύλου. Βρίσκεται σε υψόμετρο 725 μέτρων. Το όνομά του οφείλεται στο ότι εκεί ασκήτεψε ο Άγιος Ιλαρίωνας ο νέος.



# ΤΟ ΚΑΣΤΡΟ ΒΟΥΦΑΒΕΝΤΟ



*ΠΟΥ ΔΕΝ ΦΟΒΑΤΑΙ ΤΟΥΣ ΑΝΕΜΟΥΣ!*



## ΤΟ ΚΑΣΤΡΟ ΒΟΥΦΑΒΕΝΤΟ

Κτίστηκε από τους Βυζαντινούς τον 11<sup>ο</sup> αιώνα μ.Χ. Βρίσκεται σε υψόμετρο 954 μέτρων στην ομώνυμη κορυφή του Πενταδακτύλου. Η ονομασία θεωρείται πως προέρχεται από τους Φράγκους προς ανάμνηση του κάστρου *Βουφάντ* στη Γαλλία.



## ΤΟ ΚΑΣΤΡΟ ΤΗΣ ΚΑΝΤΑΡΑΣ

Κτίστηκε τον 11<sup>ο</sup> αιώνα μ.Χ. από τους βυζαντινούς. Είναι το ανατολικότερο της οροσειράς του Πενταδακτύλου προς την Καρπασία. Η ονομασία του εικάζεται ότι προέρχεται από το αραβικό *Kandar* που σημαίνει απόκρημνος βράχος.

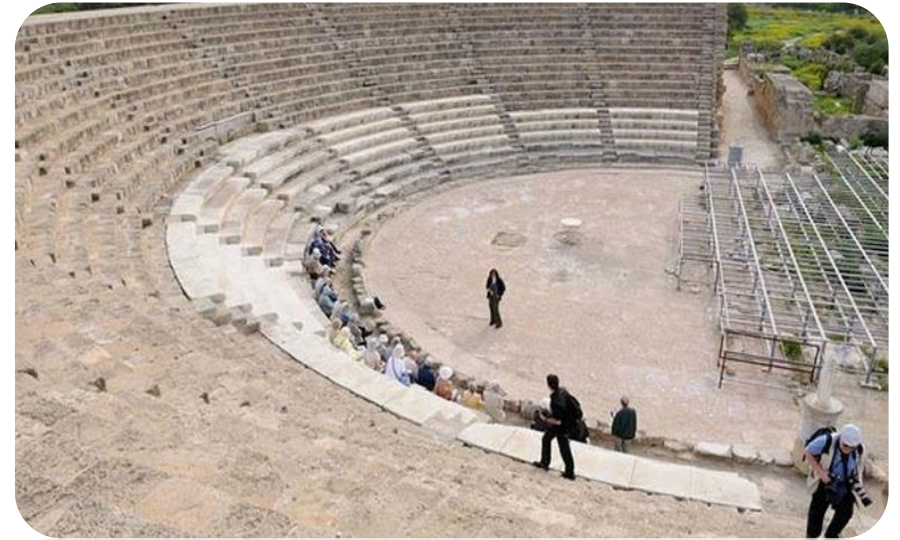


***ΜΝΗΜΕΙΑ ΤΗΣ ΚΑΤΕΧΟΜΕΝΗΣ  
ΚΥΠΡΟΥ***

Αρχαία θέατρα

## ΑΡΧΑΙΟ ΘΕΑΤΡΟ ΣΑΛΑΜΙΝΑΣ

Βρίσκεται κοντά στην Αμμόχωστο και κτίστηκε στις αρχές του 1<sup>ου</sup> αιώνα μ.Χ. Καταστράφηκε από τους σεισμούς του 4<sup>ου</sup> αιώνα μ.Χ. και τα κατάλοιπά του θεάτρου είχαν αποκατασταθεί μερικώς πριν την Τουρκική Εισβολή του 1974.



## ΑΡΧΑΙΟ ΘΕΑΤΡΟ ΤΩΝ ΣΟΛΩΝ

Χρονολογείται στα τέλη του 2<sup>ου</sup> αιώνα μ.Χ. ή στις αρχές του 3<sup>ου</sup> αιώνα μ.Χ. Το θέατρο κτίστηκε στη βόρεια πλαγιά ενός λόφου πολύ κοντά στη θάλασσα. Βρίσκεται κοντά στα κατεχόμενα χωριά Καραβοστάσι και Ποταμός του Κάμπου στην επαρχία Λευκωσίας.



# ***ΜΝΗΜΕΙΑ ΤΗΣ ΚΑΤΕΧΟΜΕΝΗΣ ΚΥΠΡΟΥ***

Κατεχόμενα μοναστήρια και εκκλησίες





## ΜΟΝΗ ΠΑΝΑΓΙΑΣ ΑΨΙΝΘΙΩΤΙΣΣΑΣ

Η μονή της Παναγίας της Αψινθιώτισσας βρίσκεται στην οροσειρά του Πενταδακτύλου σε μικρή απόσταση από το χωριό Σιγχαρί στην επαρχία Κερύνειας. Ήταν ένα από τα πιο σημαντικά μοναστήρια της Μέσης Βυζαντινής περιόδου στην Κύπρο.



# ΜΟΝΗ ΑΠΟΣΤΟΛΟΥ ΒΑΡΝΑΒΑ

Βρίσκεται κοντά στην Αμμόχωστο, ανάμεσα στις αρχαίες πόλεις Έγκωμη και Σαλαμίνα. Κτίστηκε στα τέλη του 5<sup>ου</sup> αιώνα μ.Χ. Αποτελεί ένα από τα σημαντικότερα προσκυνήματα της Κύπρου. Πλέον λειτουργεί ως μουσείο εικόνων.



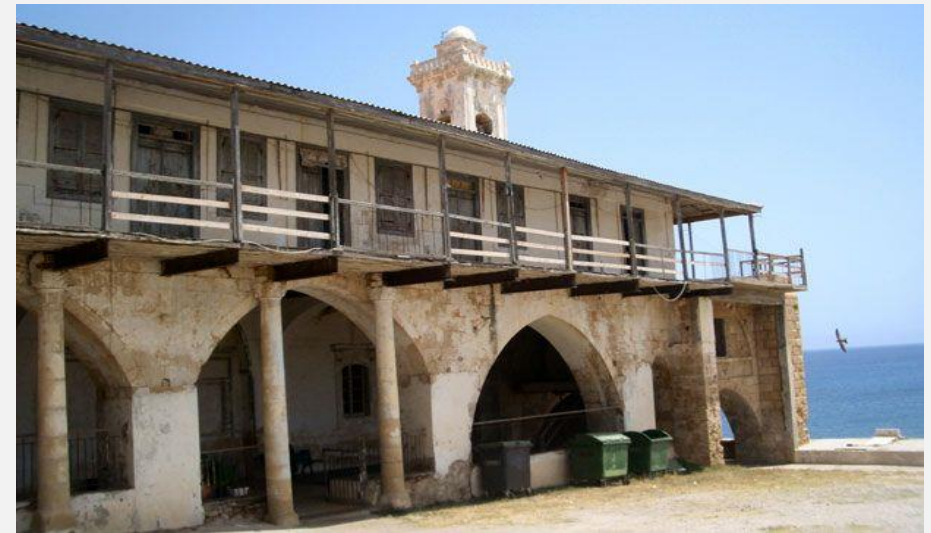
## Η ΕΚΚΛΗΣΙΑ ΤΟΥ ΑΝΤΙΦΩΝΗΤΗ

Είναι το καθολικό βυζαντινού μοναστηριού. Βρίσκεται στην πλαγιά του Πενταδακτύλου ανάμεσα στα χωριά Άγιος Αμβρόσιος και Καλογραία. Κτίστηκε τον 12<sup>ο</sup> αιώνα μ.Χ. και είναι αφιερωμένη στον Αρχάγγελο Μιχαήλ και τον Ευαγγελισμό της Θεοτόκου.



# ΜΟΝΗ ΑΠΟΣΤΟΛΟΥ ΑΝΔΡΕΑ

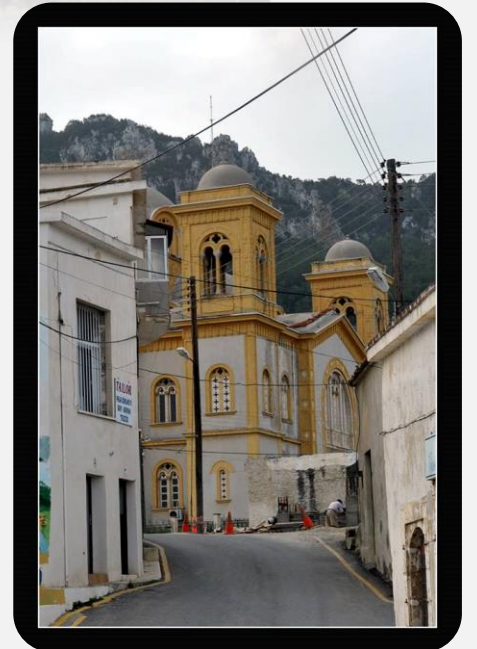
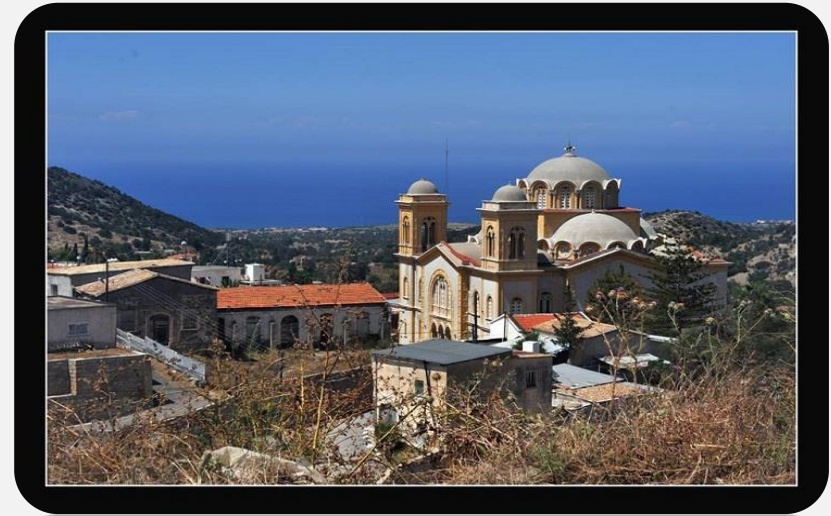
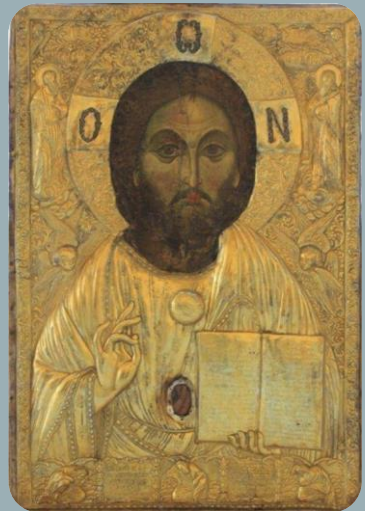
Βρίσκεται στο ομώνυμο ακρωτήρι στην κατεχόμενη Καρπασία. Σύμφωνα με την παράδοση, η ίδρυση της μονής συνδέεται με τον Απ. Ανδρέα, όταν σε κάποιο από τα ταξίδια του προσέγγισε το ακρωτήρι της Καρπασίας. Εκεί δημιούργησε μια πηγή στον βράχο, από όπου άρχισε να αναβλύζει άφθονο νερό. Τον 15<sup>ο</sup> αιώνα μ.Χ. κτίστηκε πάνω από το σημείο που αναβλύζει το αγίασμα μικρός ναός. Πάνω σ' αυτόν είναι κτισμένος ο νεότερος, του 19<sup>ου</sup> αιώνα μ.Χ.



# Ο ΝΑΟΣ ΤΟΥ ΧΡΥΣΟΣΩΤΗΡΟΣ ΣΤΗΝ ΑΚΑΝΘΟΥ

Στο κέντρο της Ακανθούς είναι κτισμένη η μεγαλοπρεπής και επιβλητική εκκλησία του Χρυσοσώτηρος, η οποία άρχισε να ανοικοδομείται το 1916 και αποπερατώθηκε το 1935 .

Καύχημα της Ακανθούς είναι η θαυματουργή εικόνα του Χρυσοσώτηρος, η οποία θεράπευε όλες τις ασθένειες



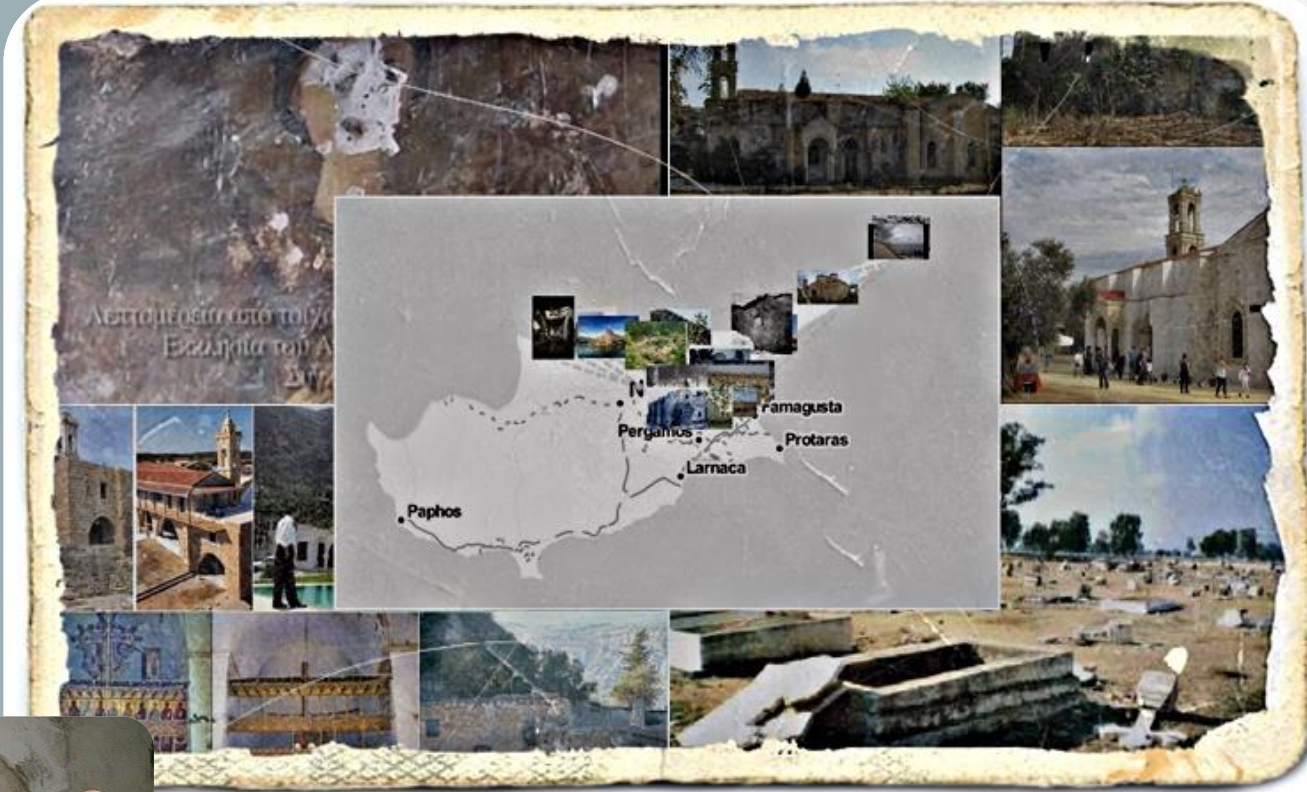
# ΝΑΟΣ ΤΗΣ ΠΑΝΑΓΙΑΣ ΤΗΣ ΚΑΝΑΚΑΡΙΑΣ

Βρίσκεται στο χωριό Λυθράγκωμη της Καρπασίας. Κτίστηκε στα ερείπια μιας παλαιοχριστιανικής βασιλικής και χρονολογείται στην εποχή της εικονομαχίας. Τα περίφημα ψηφιδωτά του ναού αποτελούν σπάνιο δείγμα της τέχνης του 6ου αιώνα μ. Χ.





ΚΑΤΑΣΤΡΟΦΗ ΤΗΣ  
ΠΟΛΙΤΙΣΤΙΚΗΣ ΜΑΣ  
ΚΛΗΡΟΝΟΜΙΑΣ







# Η ΑΠΩΛΕΙΑ ΕΝΟΣ ΠΟΛΙΤΙΣΜΟΥ





Εκκλησία Αγίας Άννας



Εκκλησία Αγίου Γεωργίου των Ελλήνων

ΑΜΜΟΧΩΣΤΟΣ ΕΝΤΟΣ ΤΩΝ  
ΤΕΙΧΩΝ



Εκκλησία Αγίου Νικολάου



Εκκλησία Αγίου Γεωργίου Εξορινού



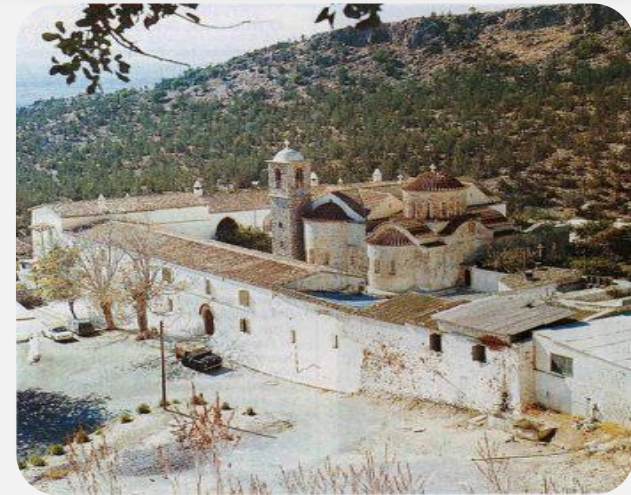
Εκκλησία Αγίας Ζώνης



**Το Αββαείο Μπελαπάις**



**Εκκλησία Αγίου Μάμαντος (Μόρφου)**



**Μονή Αγίου Ιωάννη του Χρυσοστόμου (Κουτσοβέντης)**



**ΣΑΣ ΕΥΧΑΡΙΣΤΟΥΜΕ ΓΙΑ ΤΗΝ ΠΡΟΣΟΧΗ ΣΑΣ!  
ΤΜΗΜΑ: Γ'5**

